

# Mobilitätskonzept Penzberg

Öffentliche Auftaktveranstaltung  
21. Februar 2024

# Herzlich willkommen!





# Was haben wir heute vor?

## 1. INPUT

- MOBILITÄTSKONZEPT  
PENZBERG

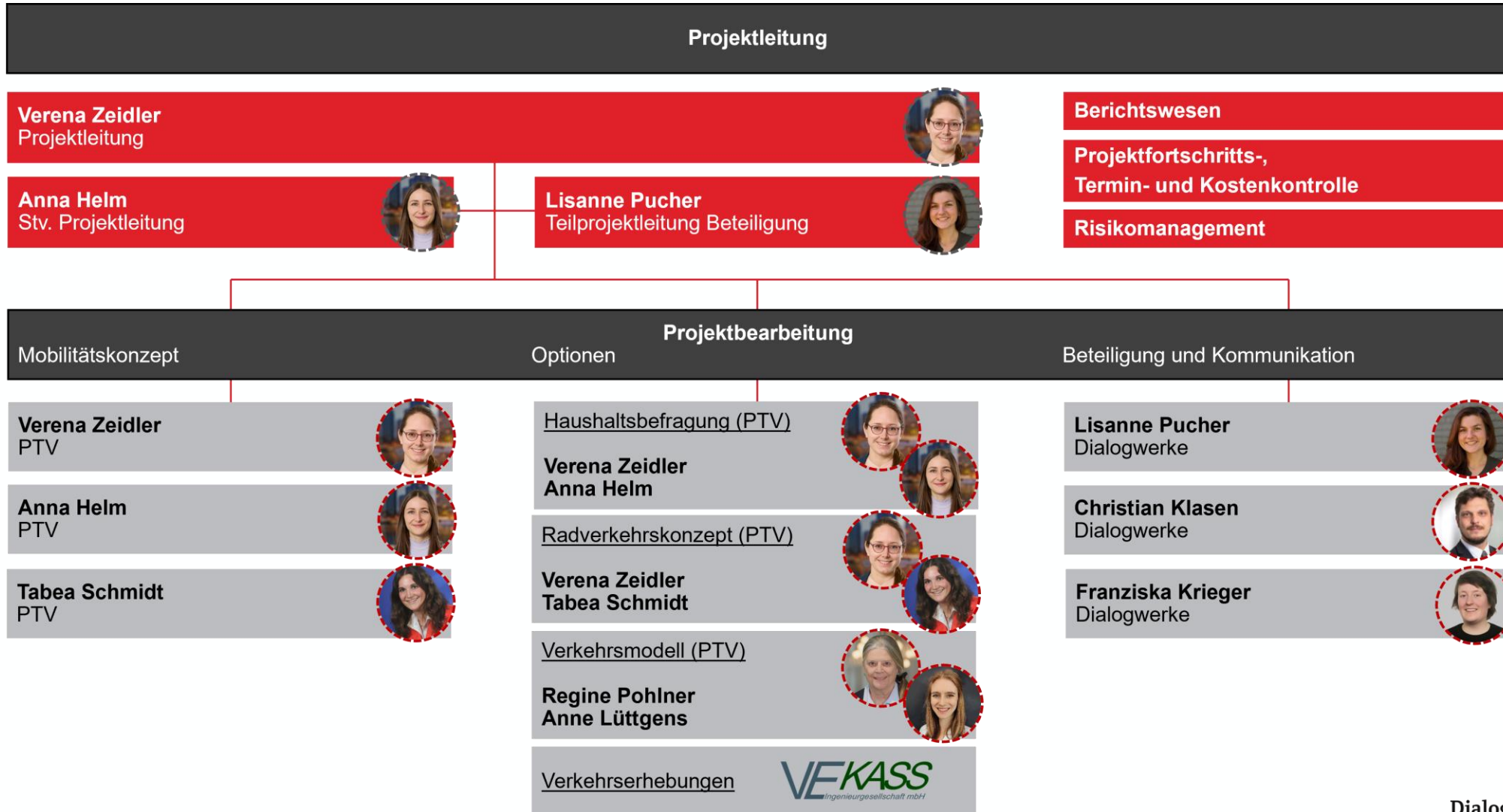
## 2. SIE SIND GEFRAGT

- WANDELGANG

## 3. DISKUSSION

- Politik, Verwaltung, Planung
- ...und Ihnen!

# Projektteam für das Mobilitätskonzept Penzberg





©Dragmami

# Wer ist heute hier?



Dialog  
Werke

PTV GROUP

## Mobilitätskonzept Penzberg

---

**Verena Zeidler**

**Anna Helm**

*PTV Group*

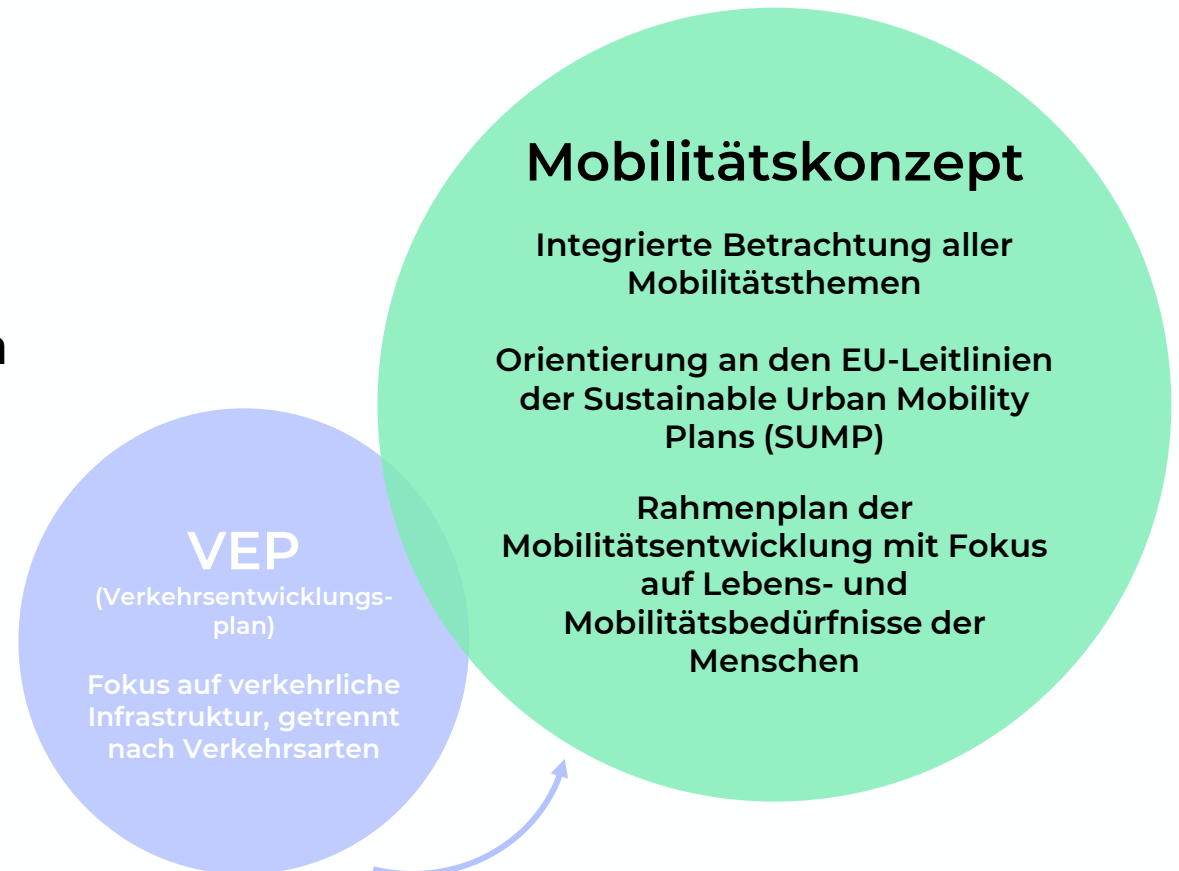
**Lisanne Pucher**

*DialogWerke GmbH*

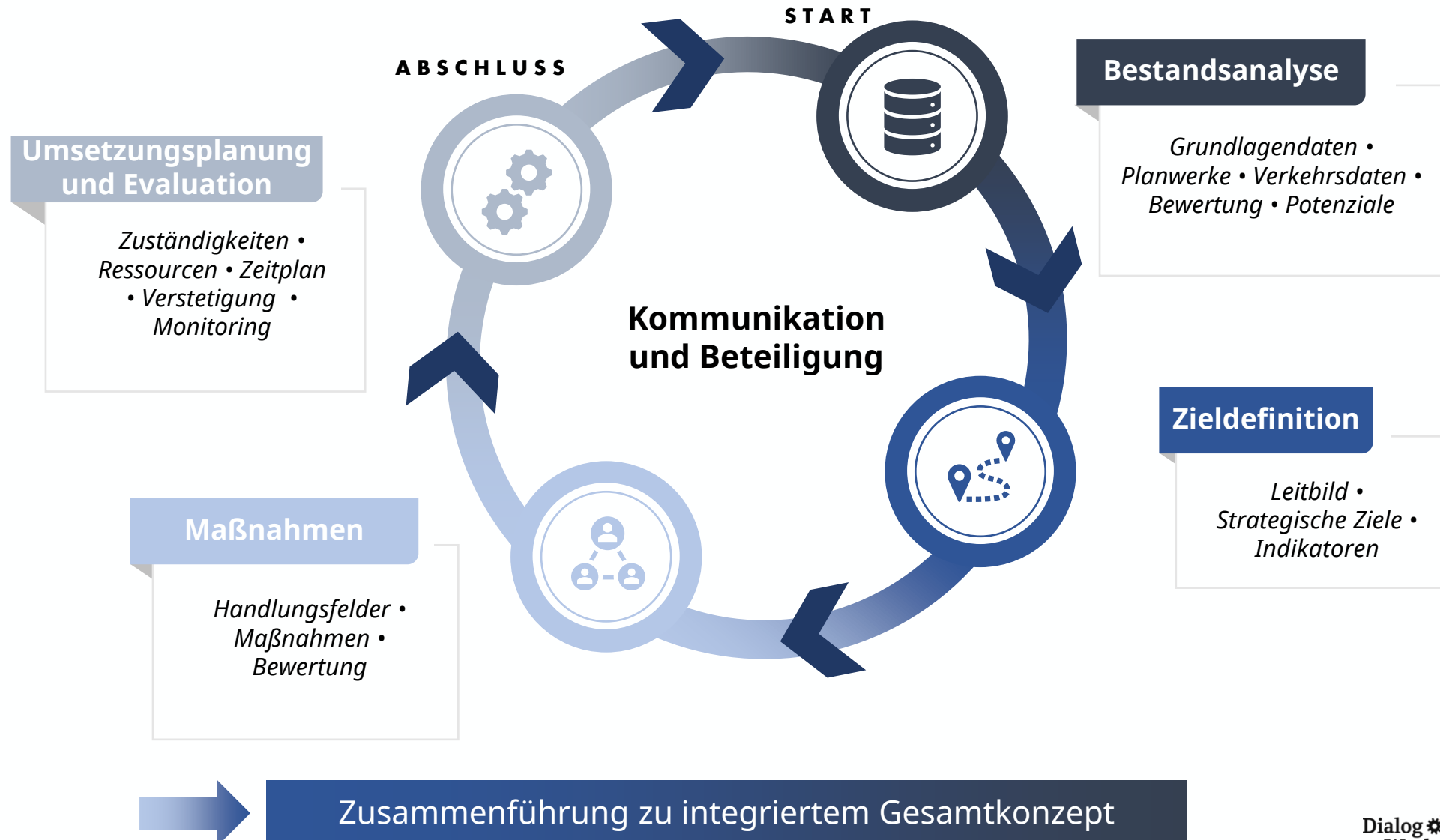
INPUT

# Grundausrichtung Mobilitätskonzept

- **Strategische Rahmenplanung**  
auf konzeptioneller Ebene
- **Zusammenführung bestehender Plan- und Datengrundlagen**
  - Inhaltliche Bearbeitung in den Phasen
  - Bestandsanalyse
  - Zieldefinition
  - Maßnahmen
  - Umsetzungsplanung und Evaluation
- **Partizipativer Prozess**



# Bearbeitungskonzept - Überblick



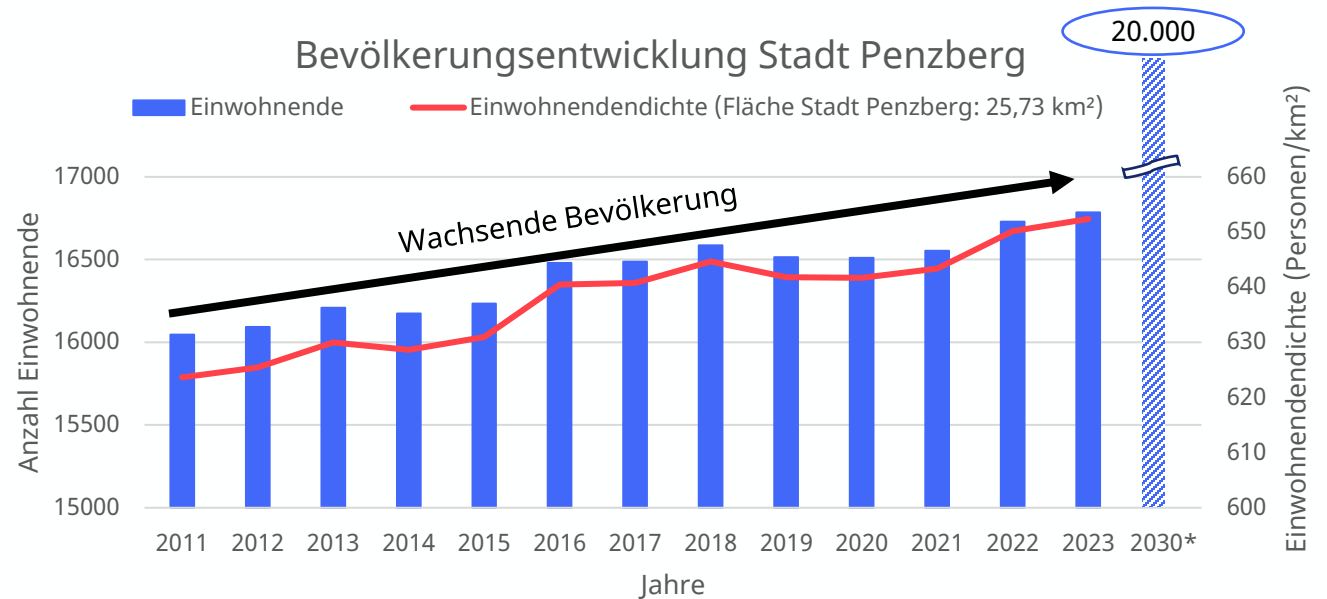


# Einblick in die Bestandsanalyse

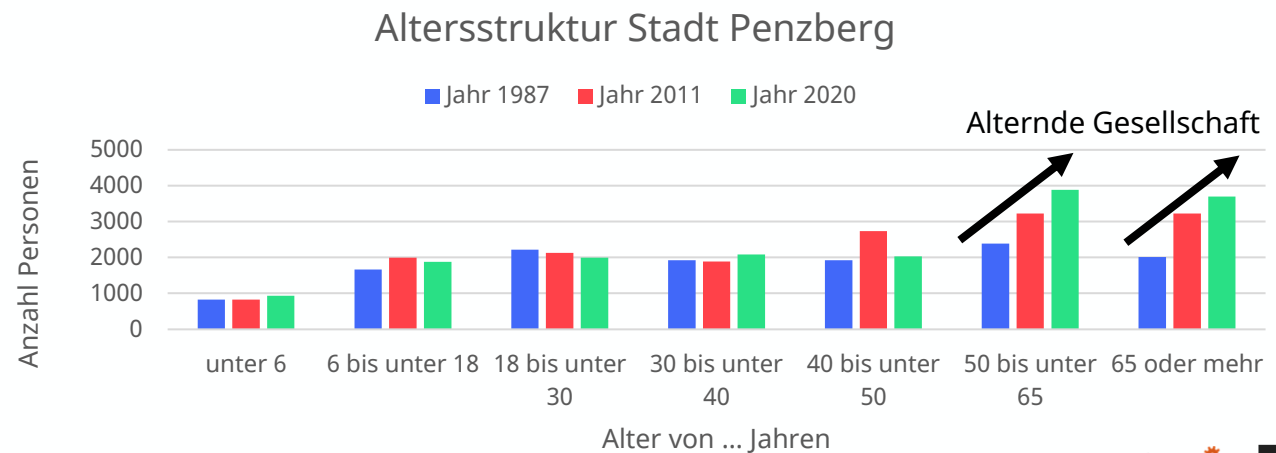


# Entwicklungen in Penzberg

- > **Wachsende Bevölkerung**  
Zuwachs auf 20.000  
Einwohnende bis 2030 in  
Diskussion



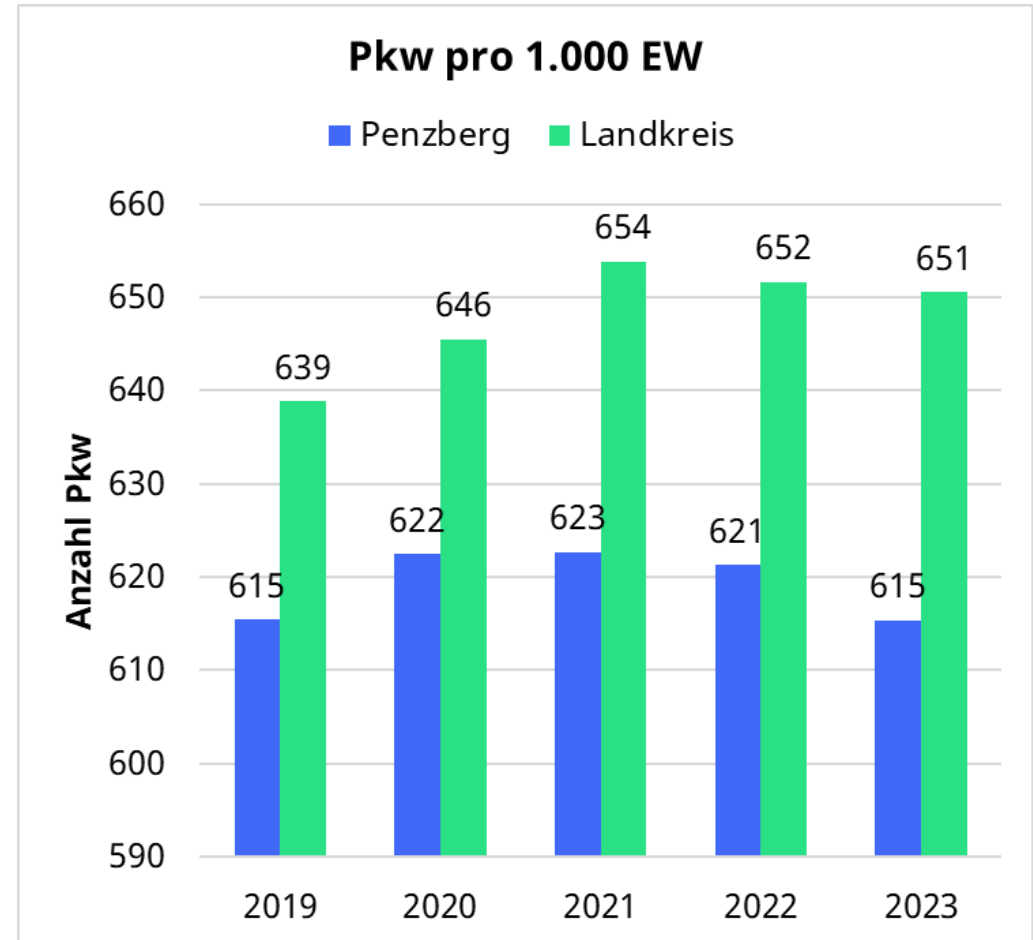
- > **Alternde Gesellschaft**  
Deutlich mehr Menschen über  
50 bzw. 65 Jahren



Datengrundlage: Bayerisches Landesamt für Statistik, 2023

# Entwicklungen in Penzberg

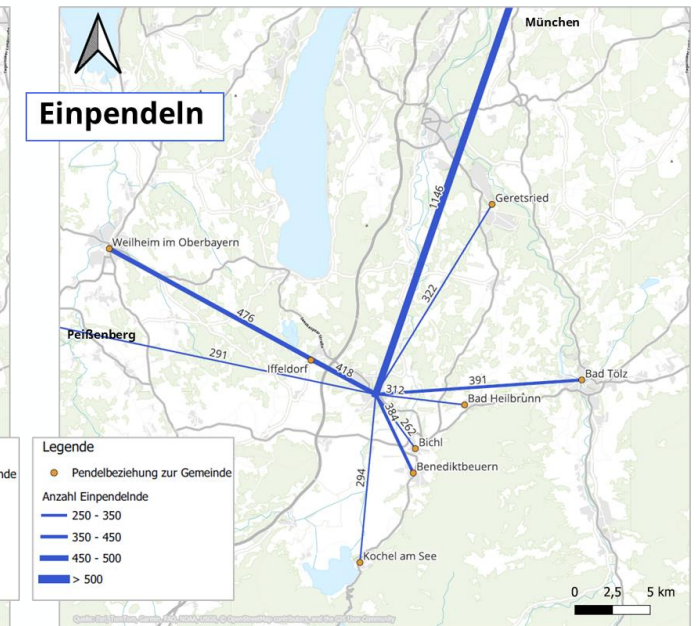
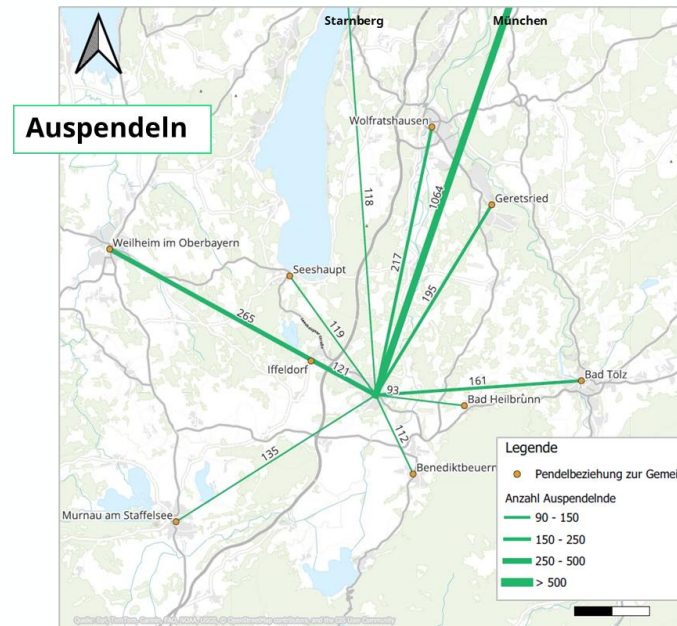
- > **Trend der zunehmenden Pkw-Besitzquote gebrochen**  
Anzahl Pkw pro 1.000 Einwohnende seit 2021 erstmals rückläufig
- > **Niedrigere Quote bei ähnlicher Entwicklung im Vergleich zum Landkreis**



Datengrundlage: KBA, 2023

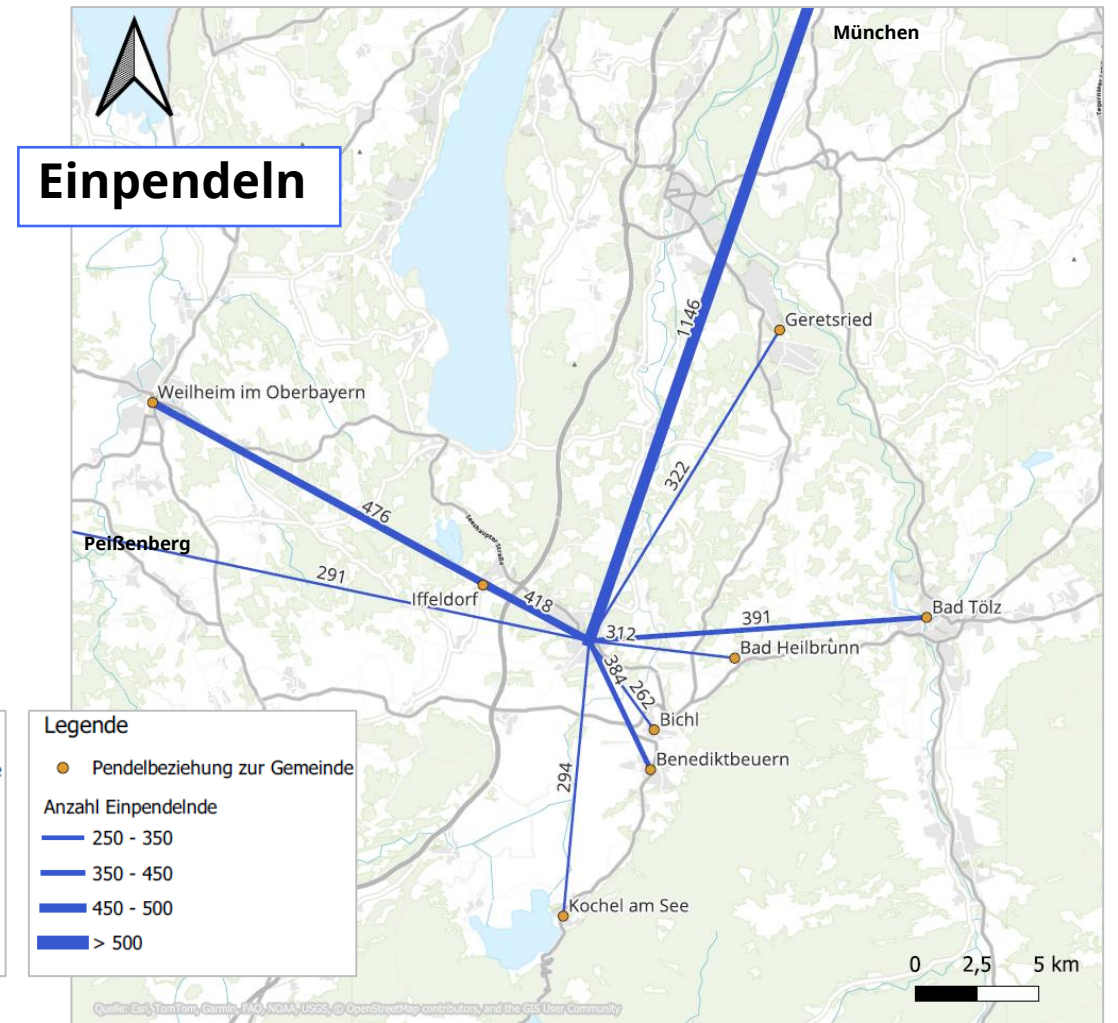
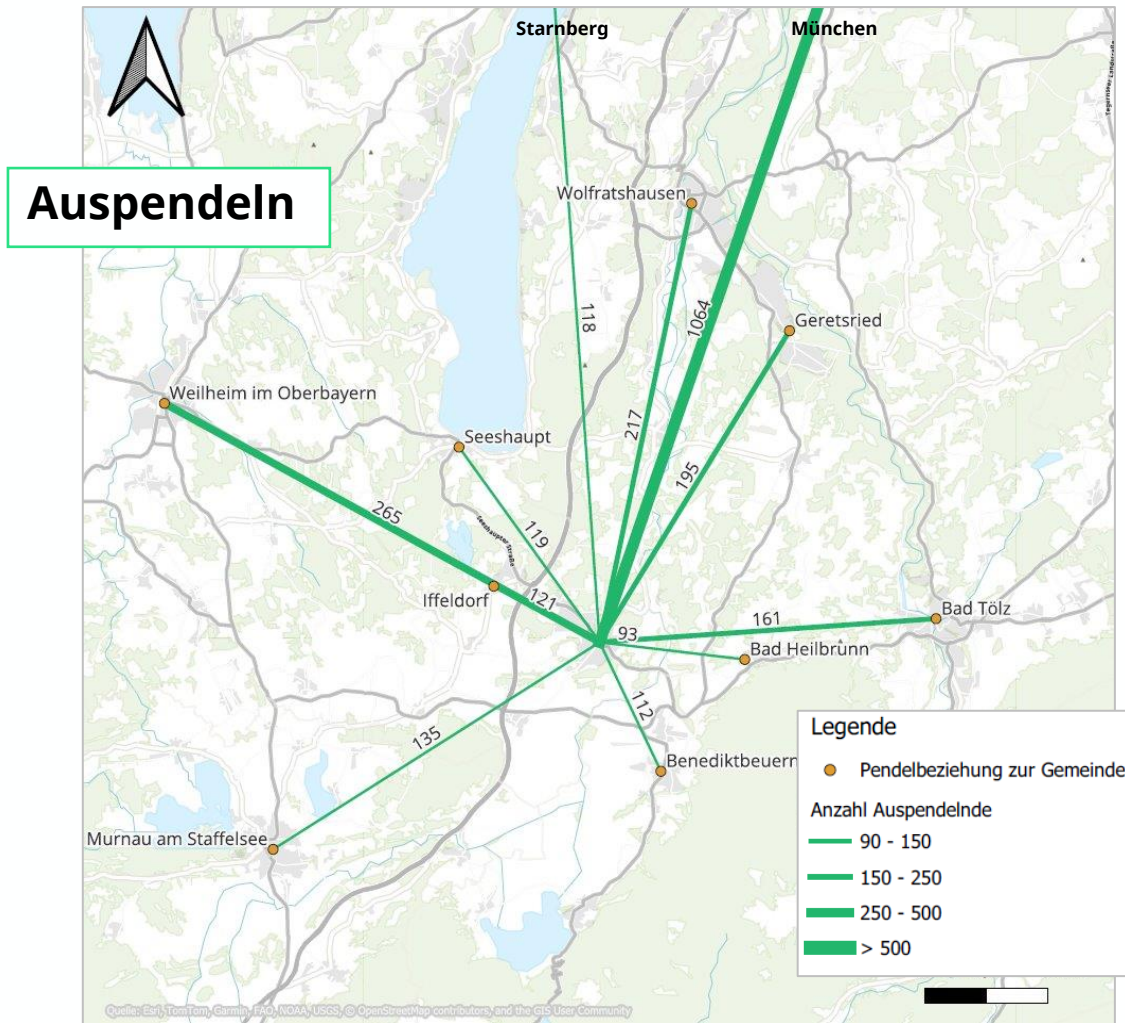
# Standort Penzberg in der Region

- **12.047** sozialversicherungspflichtig Beschäftigte 2022 in Penzberg
- **7.200** Arbeitsplätze bei Firma Roche Diagnostics 2021
- **Starker Mittelstand** in der Region
- **Intensive Pendelbeziehungen** insb. München, Weilheim und Bad Tölz



Datengrundlage: Pendleratlas Deutschland 2022

# Standort Penzberg in der Region

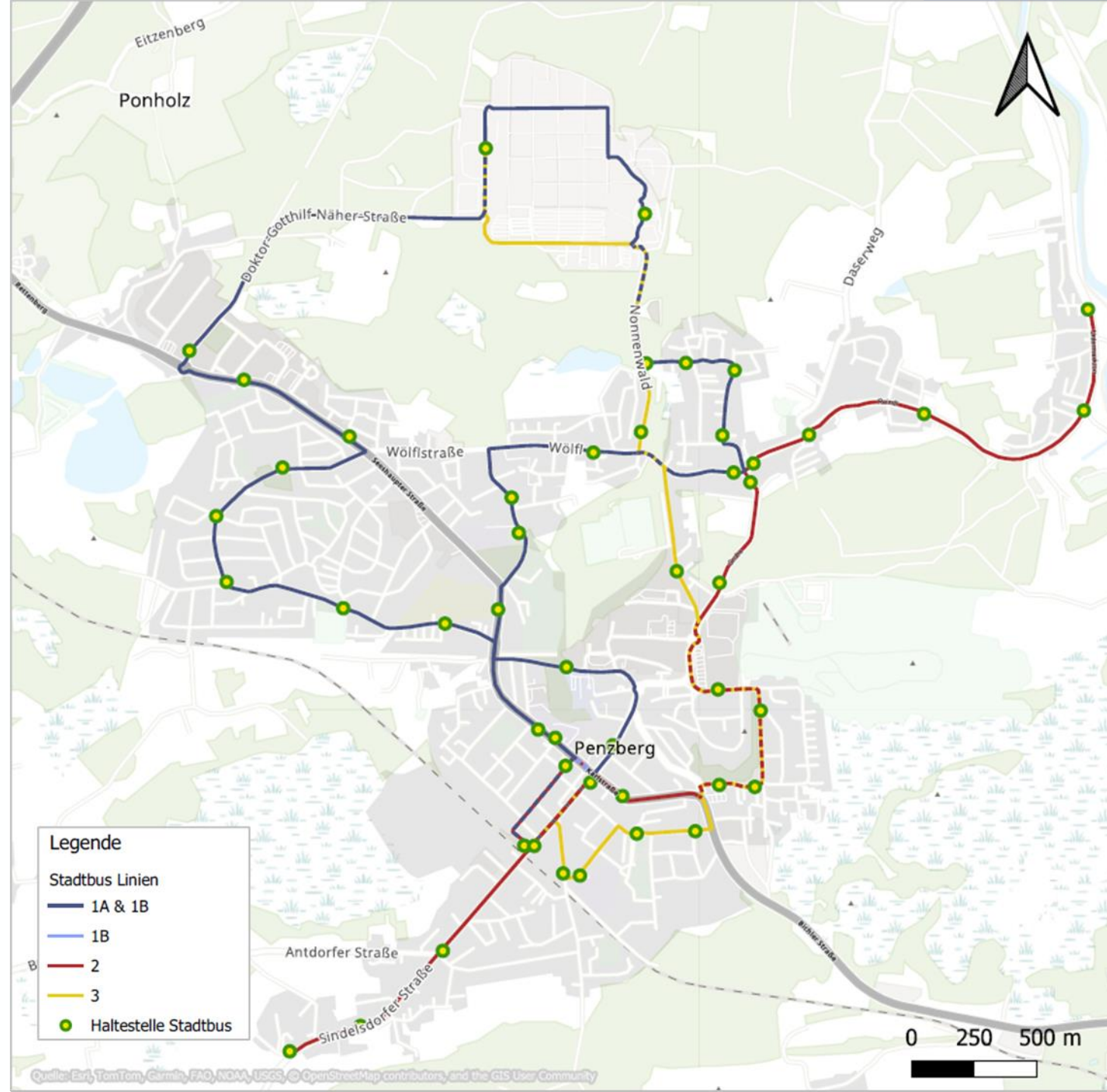


Datengrundlage: Pendleratlas Deutschland 2022

# Mobilitätsangebot ÖPNV

## Angebotsqualität

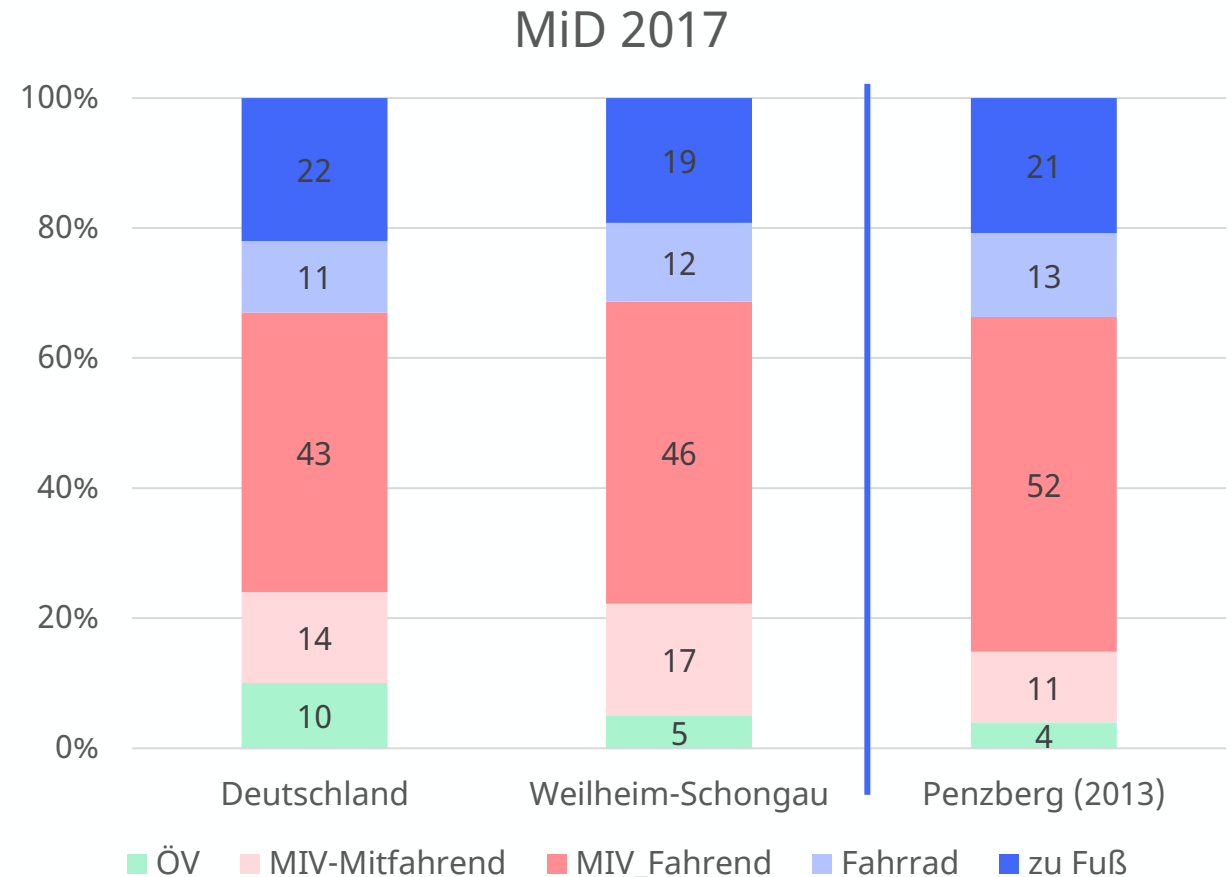
- Angebot aus Stadtbus, Regionalbus und Bahnhalt
- Gute Haltestellenabdeckung im Stadtgebiet
- Anschlusssicherung:
  - Stadtbusse und Regionalbusse
  - Regionalbahnen nach München/ Tutzing und nach Kochel



# Mobilitätsverhalten

## Modal Split: Welche Mobilitätsarten werden genutzt?

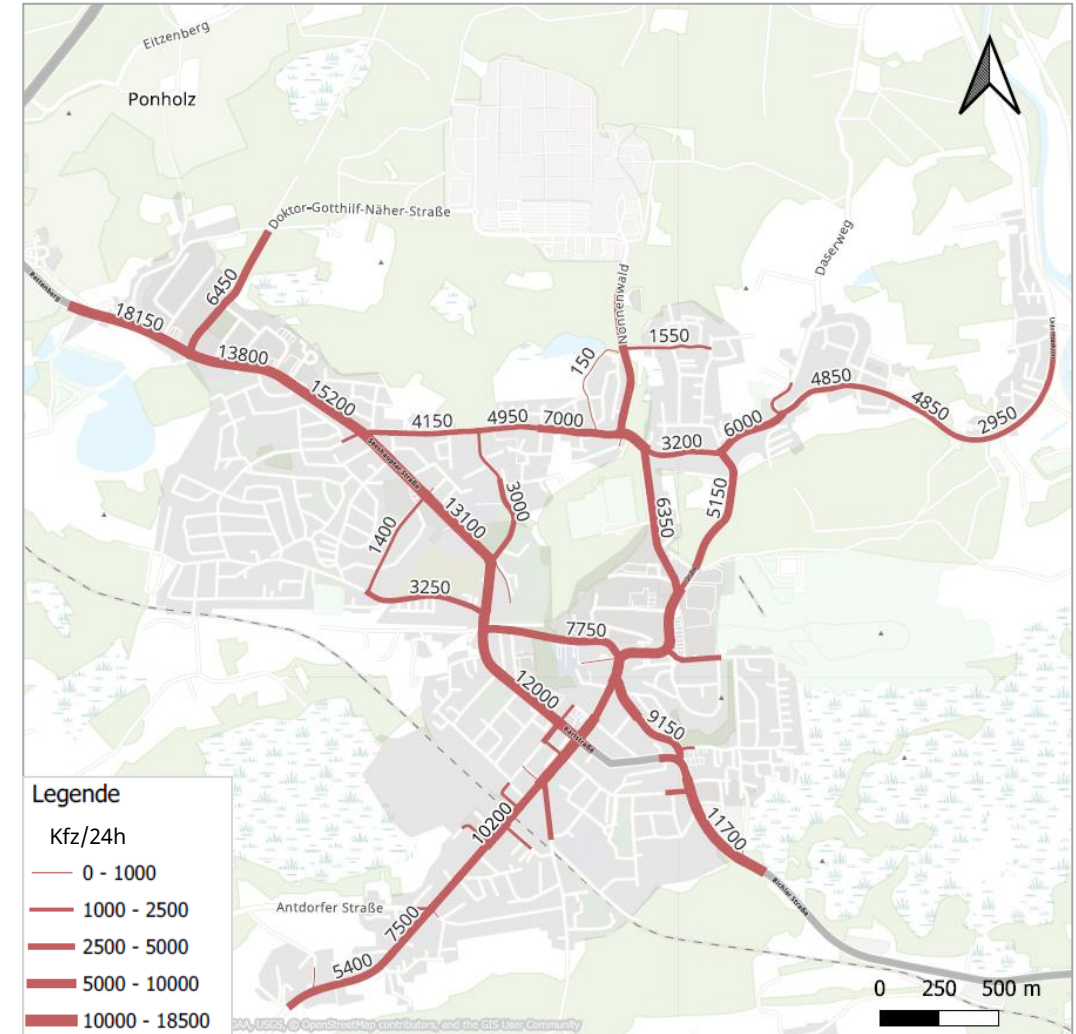
- **Größter Anteil fährt (selbst) Auto:**  
Mehr als Deutschland- oder Landkreisweit
- **Vergleichsweise wenig ÖPNV**  
4% der Wege werden mit Bus oder Bahn zurückgelegt
- **Rad- und Fußverkehr im Durchschnitt**  
mit etwas mehr Fußverkehr



# Mobilitätsverhalten

## Belastungsdaten 2013

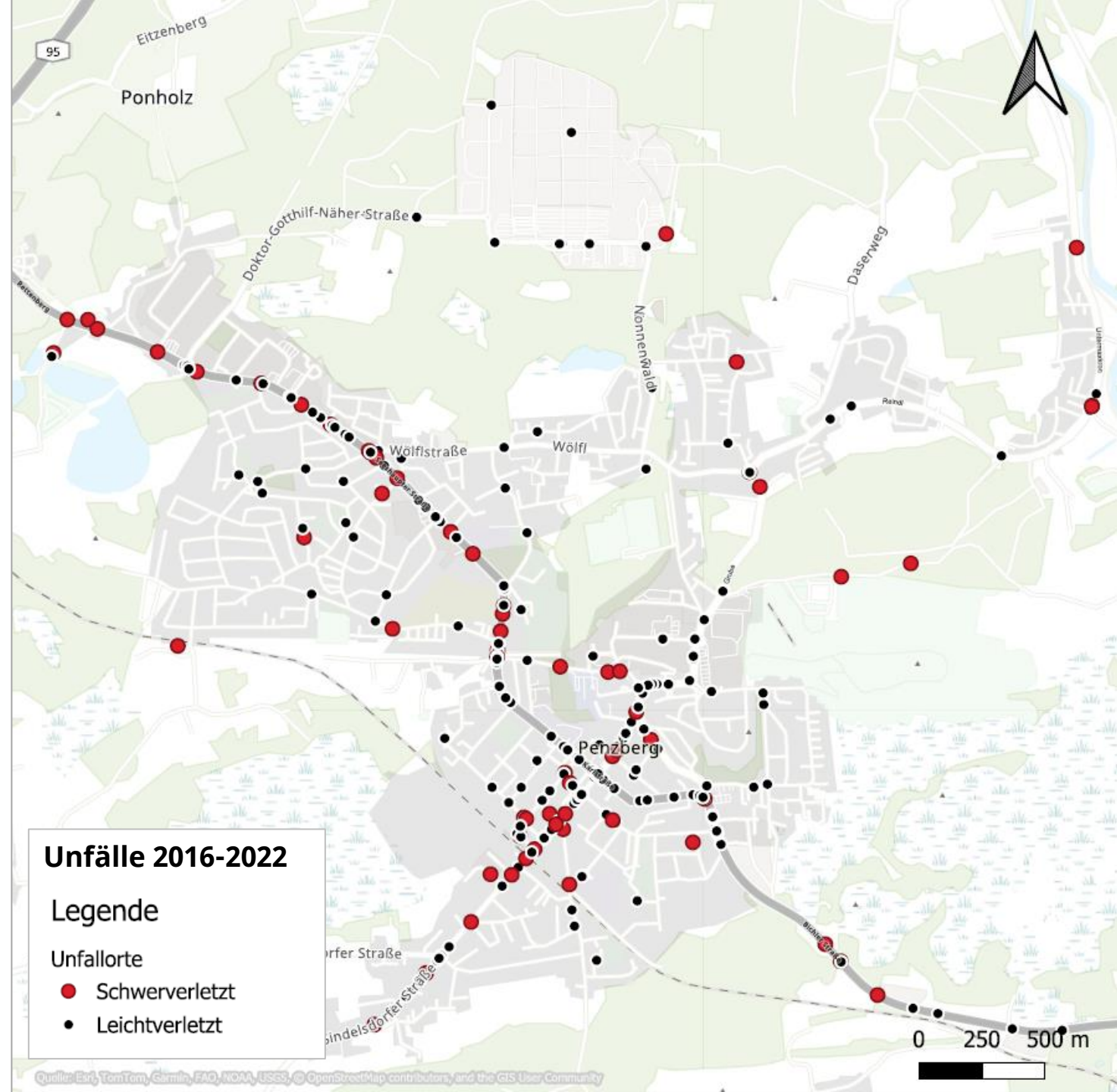
- **Stark frequentierte** Verkehrsachsen mit hohen Belastungen auch in der **Innenstadt**
- Besondere Herausforderung durch zwei **Staatsstraßen**



# Sicherheit - Unfälle

## Unfallauffälligkeiten

- St2063: Seeshaupter Straße/ Karlstraße/ Bichler Straße
- St2370: Bahnhofstraße/ Sindelsdorfer Straße/ Grube
- Knotenpunkte an den Hauptachsen





# Sicherheit - Unfälle

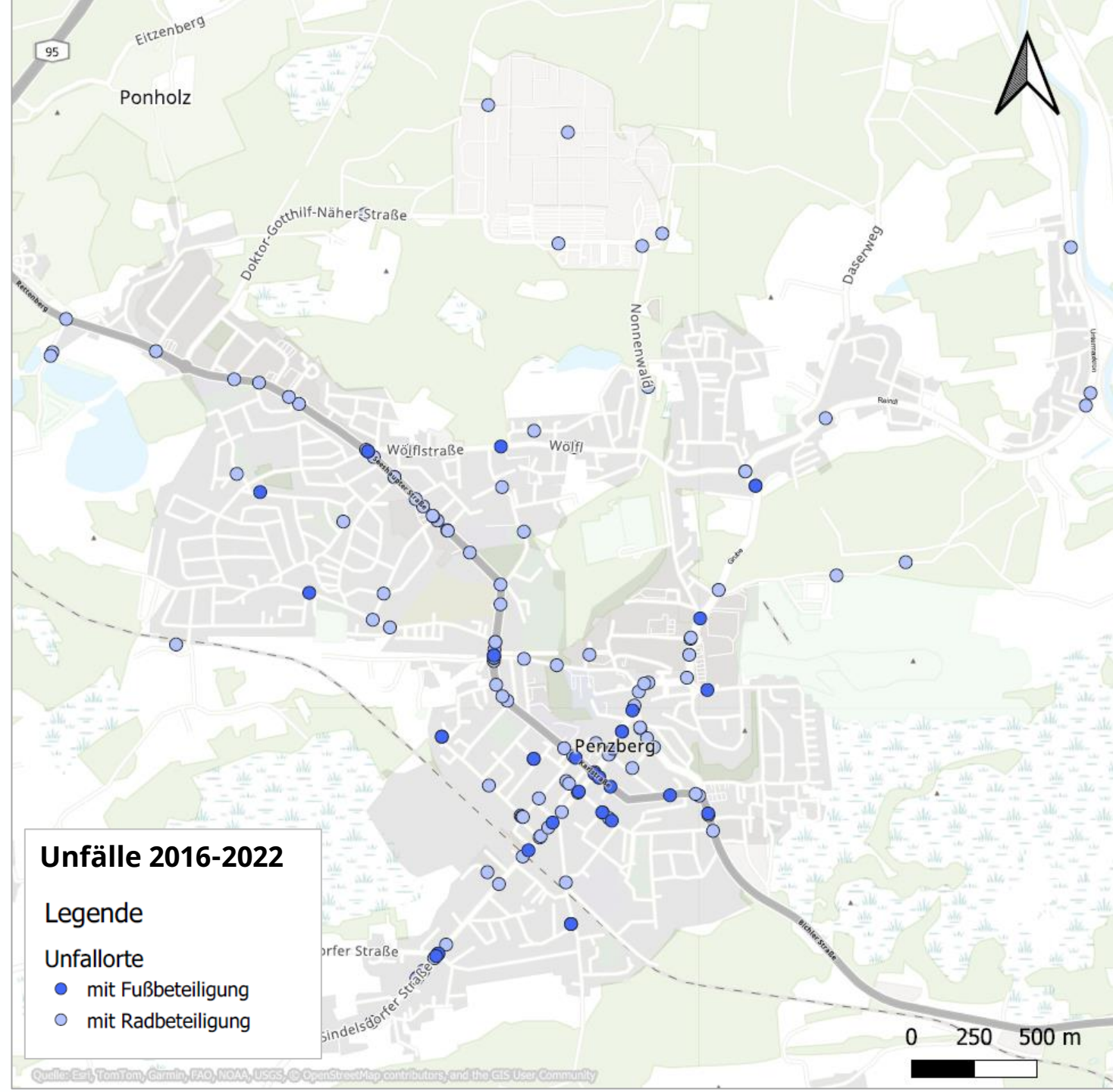
## Unfallauffälligkeiten

- St2063: Seeshaupter Straße/ Karlstraße/ Bichler Straße
- St2370: Bahnhofstraße/ Sindelsdorfer Straße/ Grube

- Knotenpunkte an den Hauptachsen

## Fuß- und Radverkehr:

- Hoher Anteil der Unfälle mit Beteiligung von Fuß- und Radverkehr (ca. 70 %)



# Sicherheit - Unfälle

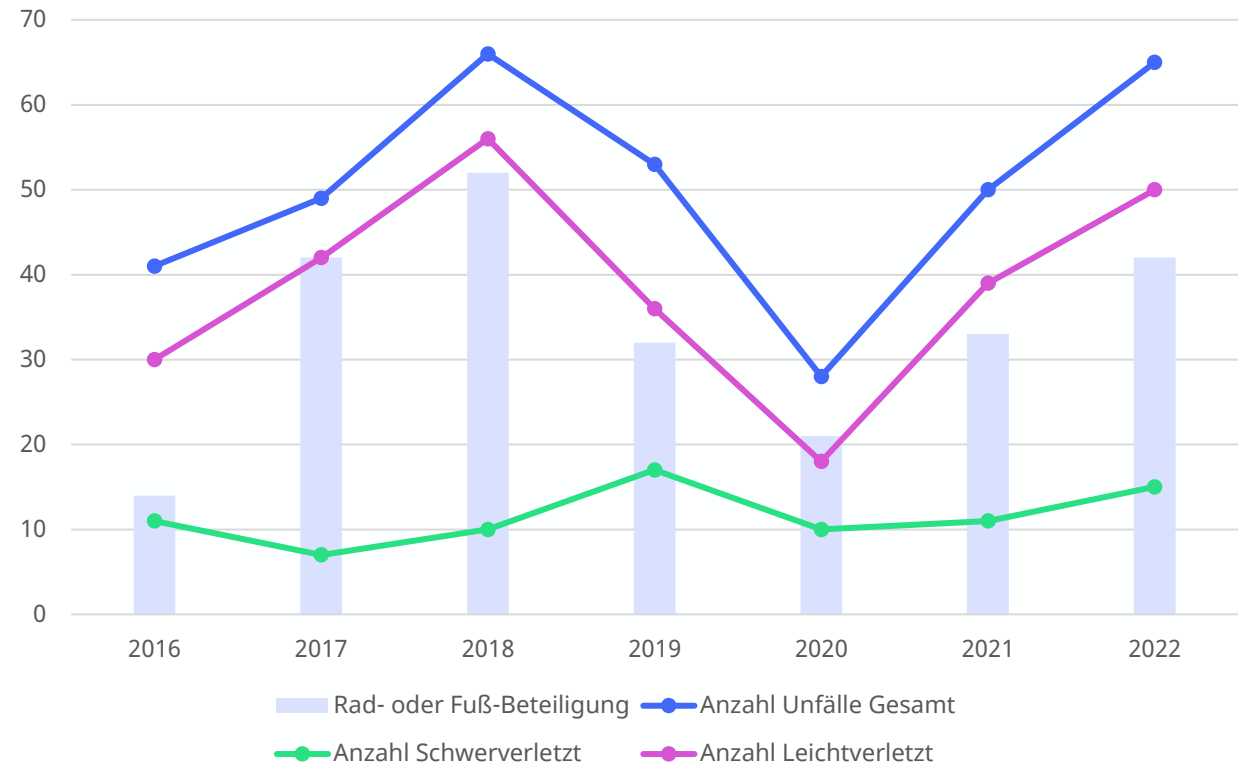
## Unfallauffälligkeiten

- St2063: Seeshaupter Straße/ Karlstraße/ Bichler Straße
- St2370: Bahnhofstraße/ Sindelsdorfer Straße/ Grube
- Knotenpunkte an den Hauptachsen

## Fuß- und Radverkehr:

- Hoher Anteil der Unfälle mit Beteiligung von Fuß- und Radverkehr (ca. 70 %)
- kein abnehmender Trend
- PKW-Beteiligung bei Unfällen des Fuß- und Radverkehrs:
  - Unfälle Fußverkehr: 71 % mit Pkw-Beteiligung
  - Unfälle Radverkehr: 49 % mit Pkw-Beteiligung

Unfälle nach Unfallkategorie



# Ausblick: Leitbild und Ziele

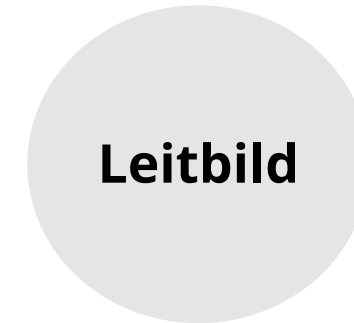
## Übergeordnete Rahmenbedingungen

- Klimaneutralität 2040 (BayKlimaG Novelle 2023)
- 20% Radverkehrsanteil bis 2025 (Radverkehrsprogramm Bayern 2025)
- Verdopplung Fahrgastzahlen bis 2030 (ÖPNV-Strategie 2030)

## Bestandsituation in Penzberg

## Beteiligungsergebnisse

- Bestehend: Briefkasten, Beteiligung FNP/ LP, Verkehrsanalyse 2013
- Neu: Auftaktveranstaltung, Gespräche, Online-Beteiligung



## Ziele

quantitativ und  
qualitativ

## Indikatoren

# Ausblick: Leitbild und Ziele

## Ergebnisse aus der bisherigen Beteiligung

Erreichbarkeit zu Fuß und mit dem Rad

Lebendige Innenstadt

Geschwindigkeitsreduktion

Weniger Parksuchverkehr

Hohe Aufenthaltsqualität

Verkehrsberuhigt in der Innenstadt

Nachhaltige Mobilität und weniger Verkehrsbelastung

Geplant für alle Verkehrsteilnehmenden

Ausgebauter ÖPNV

Durchgangsverkehr verringern

Siedlungsentwicklung für mehr nachhaltige Mobilität



# Öffentlichkeits- beteiligung

# Die Formate im Überblick

## Passende Angebote für verschiedene Zielgruppen



### POLITIK & VERWALTUNG

#### Projektgruppe

- › Information, Zusammenarbeit und Feinplanung

#### Präsentationstermine

- › Für Stadtrat und Stadtverwaltung

#### SWOT-Workshop

- › Szenario-Analyse



### AKTEURE

#### Interviews

- › Information und Hinweise einholen

#### Beiratssitzung

- › Regelmäßige Information Akteure
- › Einbindung Nachbargemeinden und LK

#### Themenworkshops

- › Vertiefung von Perspektiven und Themen



### ÖFFENTLICHKEIT

#### Online-Befragung

- › Einbringen von Ideen, Hinweisen und Wünschen

#### Auftakt- und Abschlussveranstaltung

- › Öffentliche Informations- und Dialogveranstaltung

2023

2024

- NOV
- DEZ
- JAN
- FEB
- MAR
- APR
- MAI
- JUN
- JUL
- AUG
- SEP
- OKT
- NOV
- Dez

Ferien Bayern

**Phase I**  
Status Quo – Szenarien – Leitbild & Ziele

**Phase II**  
Angebotsentwicklung und Monitoring

Fachplanerische Erarbeitung

AP 1:  
**Analyse & Bewertung Ist -Zustand**

AP 2:  
**Szenarien: Entwicklung & Trends**

AP 3:  
**Leitbild & Ziele**

AP 5.1:  
**Monitoring & Evaluierung**

AP 4.1:  
**Handlungsschwerpunkte**

AP 4.2:  
**Maßnahmenentwicklung**

AP 5.2:  
**Monitoring & Evaluierung**

AP 9:  
**Dokumentation**

Begleitende Beteiligung

Feinplanung

Akteurs-Gespräche



1. Beirat-sitzung

Öffentliche Auftaktveranstaltung



Online-Befragung



Workshop(s): Leitbild & Ziele



SWOT-Workshop



2. Beirat-sitzung



Workshop(s): Maßnahmen



3. Beirat-sitzung



Öffentliche Abschlussveranstaltung



4. Beirat-sitzung

Regelmäßiger Kommunikation via penzberg.de

# Online-Beteiligung

## Ihre Hinweise und Wünsche für die Mobilität in Penzberg

- **Kartenabfrage:**  
Hinweise mit und ohne Ortsbezug
- **Umfrage:**  
Ihre Wünsche und Ideen für die Zukunft
- Ab heute bis zum **07. April 2024**

Beitrag verfassen

Mit Ortsbezug
  Ohne Ortsbezug

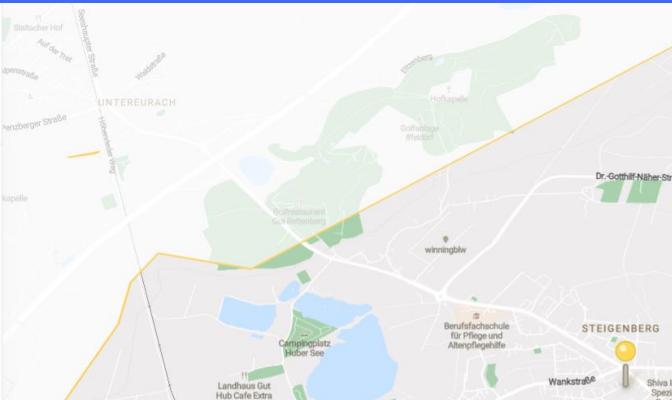
Krottenkopfstraße 2

Titel\*  
 Meine Hinweis 13 / 70 Zeichen

Beschreibung\*  
 Kann ich hier Beschreiben was mir wichtig ist 45 / 400 Zeichen

Kategorie\*

- Kategorie wählen
- Fußverkehr
- Radverkehr
- ÖPNV - Bus und Bahn
- Auto- und Wirtschaftsverk
- Aufenthaltsqualität / Stadt
- Neue Angebote (Sharing, C
- Sonstige




Vorlesen lassen
🔊

## Mobilitätskonzept Penzberg

Die Mobilität der Zukunft in Penzberg wird gestaltet - machen Sie mit!

Bis zum 07. April 2024 können Sie hier Ihre Ideen, Hinweise und Wünsche für die zukünftige Mobilität in Penzberg einreichen.

+ Jetzt beteiligen
Dialogkarte




### Wie soll Penzberg in Zukunft mobil sein?

Wo läuft es bereits gut, was kann verbessert werden?

Auf unserer interaktiven **Dialogkarte** können Sie eintragen, wo aus Ihrer Sicht die Stärken und Herausforderungen der Mobilität in Penzberg liegen. Was soll beibehalten oder ausgebaut werden? Was sollte verbessert werden? Ebenso können Sie allgemeine Ideen (ohne Ortsbezug) abgeben.

*Wie wollen Sie in Zukunft unterwegs sein?*







# Arbeitsphase



## Wandelgang

**Aktive Mobilität: Rad- und Fußverkehr**

**ÖPNV: Bus und Bahn**

**Auto: Privat, geteilt oder gewerblich**

**Aufenthaltsqualität und Sicherheit**



© Dragmemi

# Podiumsdiskussion

## 1. Politik

- **Hardi Lenk**  
Dritter Bürgermeister, SPD

## 2. Verwaltung

- **Carl-Christian Wippermann**  
Abteilungsleiter  
Umwelt- und Klimaschutz

## 3. Planung

- **Verena Zeidler**  
PTV Group, Projektleitung

**...und Sie!**



**Vielen Dank für Ihre Teilnahme!**

**1. Feedback**



<https://shorturl.at/gLRX0>

**2. Online-Beteiligung**



via. [www.penzberg.de/mobilitaetskonzept](http://www.penzberg.de/mobilitaetskonzept)  
bis 07. April 2024