



STADTWERKE
PENZBERG

BÜRGERVERSAMMLUNG 2025

STADTHALLE PENZBERG 18.11.2025



ABWASSER
PENZBERG
ZUVERLÄSSIG GEKLÄRT



TRINKWASSER
PENZBERG
NATÜRLICH ZUVERLÄSSIG



FERNWÄRME
PENZBERG
WEIT DENKEN. NAH FÜHLEN



GLASFASER
PENZBERG
HIGHSPEED DAHOAM



PÍORAMA
FAMILIE • SPORT • WELLNESS



STROM
VERSORGUNG
PENZBERG
GMBH & CO. KG



ENERGIE
ERZEUGUNG
PENZBERG



P-KOM
TELEKOMMUNIKATIONS
GESELLSCHAFT MBH





ABWASSER

Investitionen 2024: rd. 2,1 Mio. EUR
Investitionen 2025: rd. 3,5 Mio. EUR

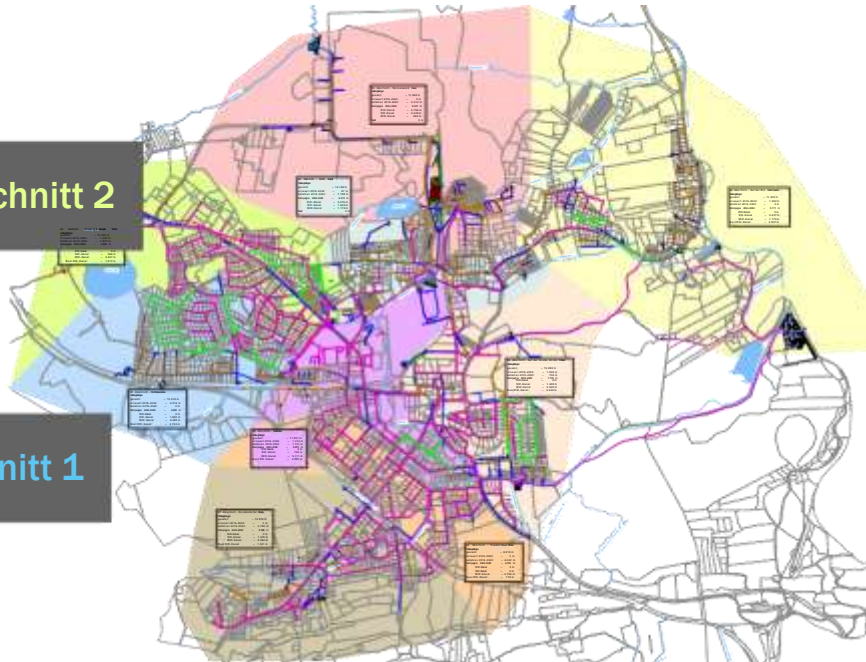
Baustellenübersicht

- **GEP-Maßnahme** Reindl: u. a. Mischwasser-Stauraumkanal
(Baubeginn: Ende 2023; Bauende: September 2025)
- **Inspektion** des Kanalnetzes (erstes Teilgebiet)
(Inspektionsdauer: April 2025 bis September 2025)
- **GEA: Grundstücksentwässerungsanlagen 2025**
Weiterlaufende Projekte »An der Freiheit« und an der »Wankstraße«.
- ▶ Kontrolle und Sanierung der Leitungsschächte

* GEP = Generalentwässerungsplan

Abschnitt 2

Abschnitt 1





In Bayern werden täglich
rund 136 Liter Trinkwasser
pro Kopf verbraucht.

TRINKWASSER

Investitionen 2024: rd. 0,8 Mio. EUR

Investitionen 2025: rd. 0,2 Mio. EUR

PFAS

- Per- und polyfluorierte Alkylsubstanzen (kurz PFAS) sind **künstlich erstellte Chemikalien**, die extrem **langsam abbaubar** sind. PFAS ist in vielen Alltagsprodukten enthalten beispielsweise beschichteten Pfannen, Kosmetik und wasserabweisenden Outdoorbekleidung.
- **Kein PFAS im Penzberger Trinkwasser**
- Die aktuellen Befunde & eine Erklärung zu diesen schädlichen Substanzen finden Sie unter: www.stadtwerke-penzberg.de/info/formulare

Rückblick Rohrbrüche

- 11 Hauptleitung
- 15 Hausanschlüsse

Die Stadtwerke Penzberg werden bis Ende des Jahres rund 2 Mio. m³ Trinkwasser bereit gestellt haben.



- Während der **Winterperiode** wird eine **Baupause eingelegt**, da der erste Bauabschnitt schneller fortgeschritten ist, wie ursprünglich geplant. **Je nach Witterung** werden die **Bauarbeiten ab ca. März/April fortgesetzt**.

BAUSTELLENINFOS: Tiefbauprojekt (Abwasser)

- **Ecke Karlstraße/Sigmundstraße bis Ecke Sigmundstraße/Gustavstraße:**
 1. Arbeiten sind abgeschlossen
 2. Asphalttragschicht ist fertiggestellt
 3. Angaben Kanäle: Länge ca. 135 m / Tiefe bis ca. 5 m
- **Teilabschnitt bis zur Stadtapotheke wird lediglich mit Kies aufgefüllt**
 1. Rückbau der provisorischen Kanalzusammenschlüsse
 2. Freilegen der Bürgersteige, damit Hausanschlüsse an Hauptkanäle angeschlossen werden können (Trennung Regenwasser von Schmutzwasser)
 3. Länge ca. 100 m / Grabentiefe bis ca. 6 m
- **Ecke Sigmundstraße/Phillipstraße (Höhe Christkönigkirche) bleibt mit Kies und Unebenheiten werden voraussichtlich mit Kies ausgeglichen:**
 1. Bestehender und neuer Mischwasserkanal müssen verbunden werden.
 2. Regenwasserkanal wird voraussichtlich noch 2025 eingebaut
 3. Bohrung der Verbauträger (Einbau Schacht und Kanal)
 4. Länge ca. 100 m / Grabentiefe ca. 7 m
- **Phillipstraße (ab Ecke Sigmundstraße)**
 1. Aktuell wird der Mischwasserkanal gebaut
 2. Länge ca. 50 m / Grabentiefe ca. 7 m



BAUSTELLENINFOS: TIEFBAUPROJEKT (TRINKWASSER)

- **Ecke Karlstraße/Sigmundstraße bis Ecke Sigmundstraße/Gustavstraße:**
 1. Trinkwasserleitung wurde überarbeitet und verbessert
 2. Hausanschlüsse sind mit der neuen Leitung verbunden und sind bis zur Grundstücksgrenze erneuert, gereinigt und desinfiziert worden
- **Ecke Sigmundstraße/Bahnhofstraße (Höhe Apotheke):**
 1. Regenwasserkanal und Wasserleitung aktuell im Ausbau
(Fertigstellung bis Ende 2025)
- **Phillippstraße (ab Ecke Sigmundstraße):**
 1. Arbeiten am Regenwasserkanal haben begonnen
(Fertigstellung bis Ende 2025)



Dieser Teilabschnitt wird bis zum Winter asphaltiert



So sieht es aus, wenn die Hausanschlüsse gebaut werden



Philippsstraße: Bohrung für den Baugrubenverbau des Mischwasserkanals



Unebenheiten im Teilabschnitt ab Ecke Sigmundstraße/ Gustavstraße werden regelmäßig mit Kies ausgeglichen.

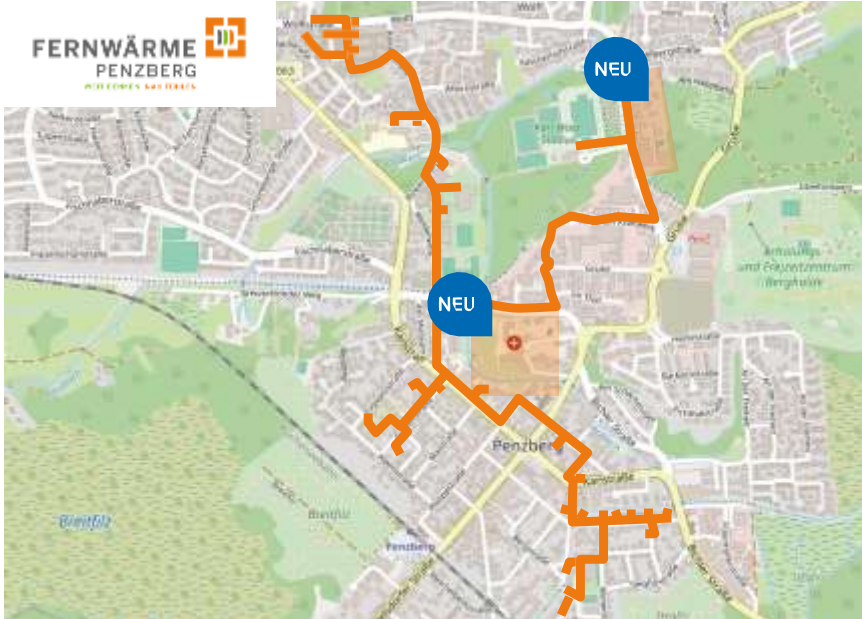


Im Baulager werden Kanalrohre und Material gelagert



■ Tiefbauarbeiten zur Erneuerung der Kanäle

- ▶ Es wird weiterhin während der gesamten Bauarbeiten darauf geachtet, dass Anwohner ihre Wohnungen erreichen können.



FERNWÄRME – DAS FERNWÄRMENETZ

Investitionen 2024: rd. 9,2 Mio. EUR
Investitionen 2025: rd. 1,3 Mio. EUR

- **Ausbaustrategien - Aktuelle Versorgung:**
 - An den Eichen
 - Schule, Hort und PiORAMA an der Birkenstraße
 - Alle Turnhallen
 - Das Chillout, Gymnasium, Realschule und Musikschule
 - AWO Seniorenheim (beide Gebäude)
- **Rückblick 2025:**
 - Erweiterung des Fernwärmeastes in der Karlstraße mit ca. 50 m Länge.
- **Aktuelles:**
 - Das **Krankenhaus Penzberg** wurde in das Fernwärmenetz aufgenommen.
 - Seit Mitte Oktober 2025 wird ein **Fernwärmeast in der Nonnenwaldstraße mit ca. 60 Meter Länge ausgebaut** (Bau bis Ende Dezember 2025). Hier wird die Firma Rabeler und das neue Kinderhaus angeschlossen.
 - **Umleitung:** In beiden Richtungen **über die Haselbergstraße**. Anwohner können ihr Grundstück, je nach Lage, über die Haselbergstraße oder die Grube erreichen. Fußgänger und Radfahrer können den Bereich durchqueren.



FERNWÄRME
PENZBERG



FERNWÄRME — kleine Historie

- **Ab Oktober 2024:** Einspeisung der Anlage in das Fernwärmenetz
- **09.11.2024:** Offizielle Einweihung der Energiezentrale Penzberg
- **Förderungen:** Das Bundesministerium für Wirtschaft und Energie unterstützt durch Fördergelder die erste Ausbaustufe (und auch eine zweite Ausbaustufe) der Energiezentrale in der Layritzhalle
- **Sommer 2025**
Energiezentrale Layritzhalle im Sommerbetrieb — kleine Energiezentrale Weidenweg versorgt angeschlossene Gebäude ausreichend.
- **Sommerpause** wurde für planmäßige **Revision** genutzt
 - ▶ **Maßnahmen** zur **Verbesserung und Optimierung** konnten aus ersten Erfahrungen gewonnen werden!
 - ▶ **Ausblick:** gewohnt verlässliche und gleichzeitig optimierte Wärmeversorgung für die **Heizperiode Herbst & Winter 2025 / 2026**
- **Neuheiten:**
 - **Drei Hackgut-Lagerboxen** mit einem Fassungsvermögen von ca. 300 m³
 - Vorteil: größerer Brennstoffvorrat direkt vor Ort = **VERSORGUNGSSICHERHEIT**
 - + Möglichkeit, die **PV-Anlagen auf dem Dach** der Lagerboxen zu erweitern.



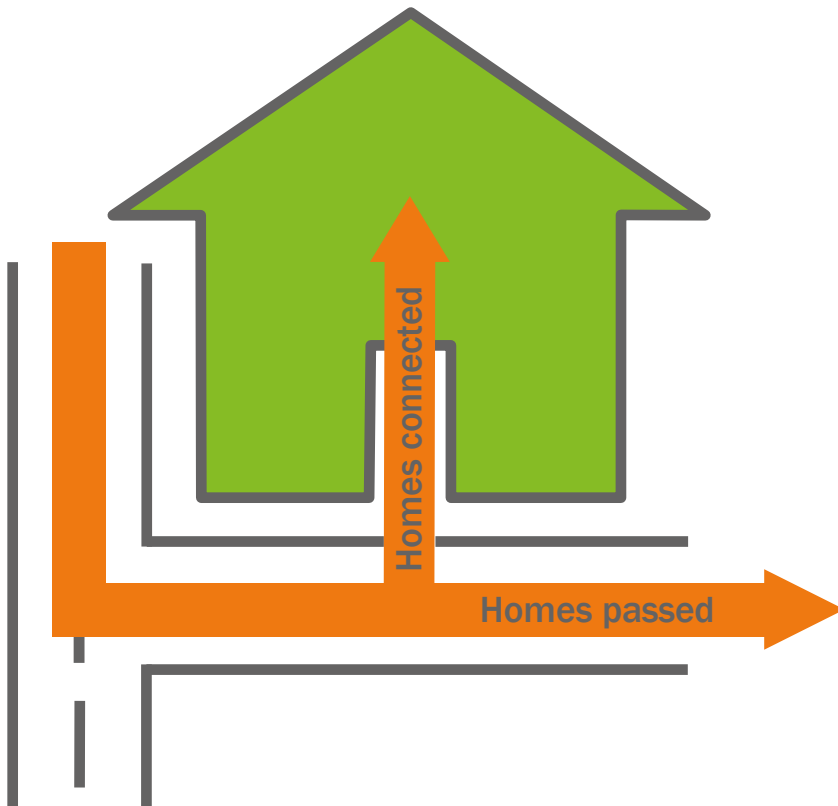
Glasfaser

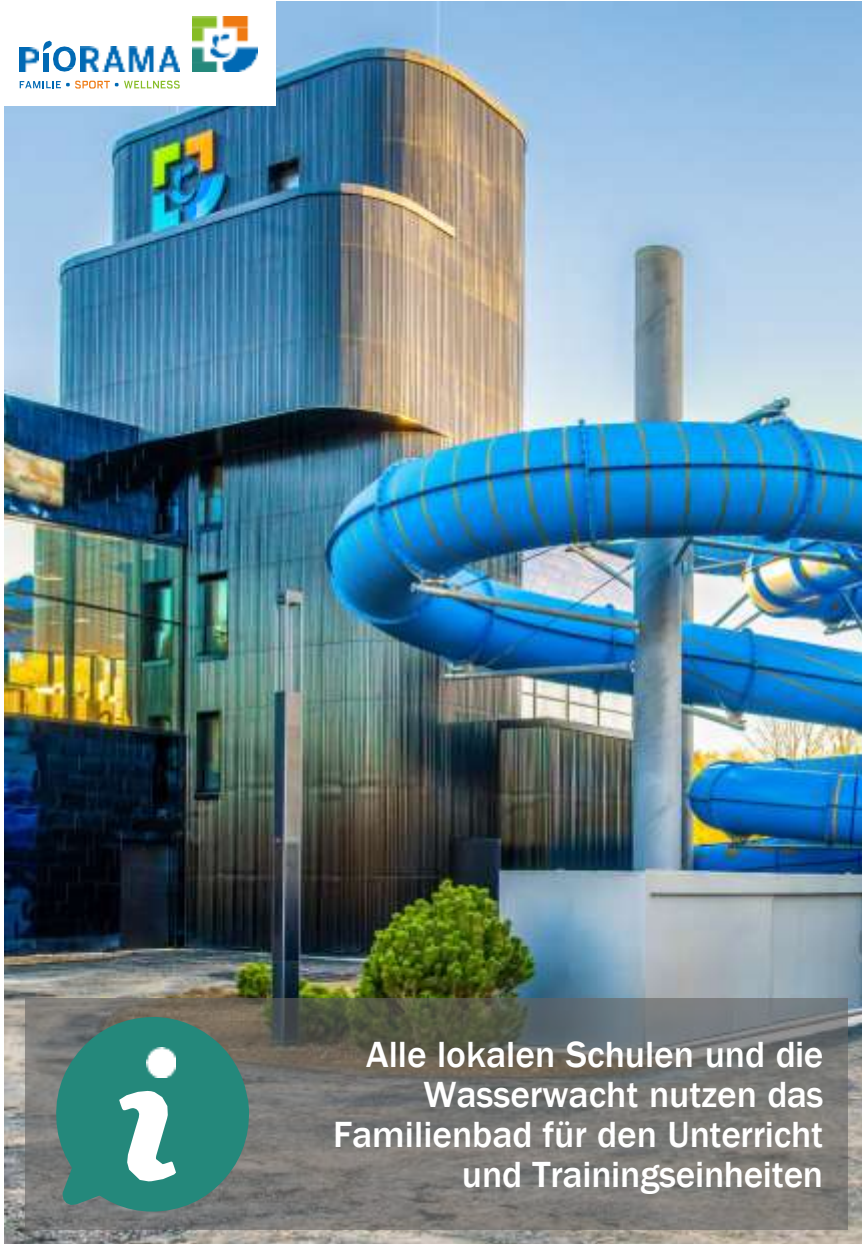
Investitionen 2024: rd. 1,2 Mio. EUR
Investitionen 2025: rd. 0,4 Mio. EUR

- Die Firma »komro« und »M•net« sind Provider auf dem Stadtnetz
- Es sind bereits **70% des Stadtgebietes** mit Glasfaser ausgebaut (mind. homes passed)

Ausbaustrategien

- Wo wurde 2025 bereits ausgebaut?:
 - Südstraße
 - Loischstraße
 - Auf der Etz
 - Nelkenstraße
 - Kastnerhofstraße
 - Untermakron
- Welche Straßen befinden sich aktuell noch im Ausbau?:
 - Waxensteinstraße
 - Blombergstraße
 - Herzogstandstraße
 - Barbarastraße
 - Poennensperchstraße
 - Am Isabellenschacht





Alle lokalen Schulen und die Wasserwacht nutzen das Familienbad für den Unterricht und Trainingseinheiten

PIORAMA

Bau Außenanlagen:

- Juni 2025: **Fertigstellung der Außenanlagen** im Sauna- und Schwimmbadgarten
- Bauzeit insgesamt: 3 Jahre und 2 Monate
- Pflanzkonzept: Inseln mit Bäumen und Ziergräsern, heimische Sträucher, Kiefern, Birken, Ahorn, Holunder, Rasenflächen, Gebrauchsrasen und Blühwiese in der Sickermulde im Saunabereich

Revision 2025

- Wartung durch Firmen
- Fertigstellung Bau des Rohwasserspeichers für die Rutsche
- **Mitarbeiterschulungen:**
- Abnahme DRSA Silber (alle zwei Jahre)
- Wiederholung: Erste Hilfe Kurs
- Schulung zu aktuellen Themen rund ums Bade- und Saunawesen durch die Deutsche Gesellschaft des Badewesens (DGfdB)




Sonstiges

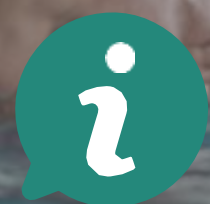
- 27.02.2025: Brand im Technikbereich der Sauna
 - ▶ Folge: Schließung des Saunabereiches bis 04.04.2025



2 Jahre
PiORAMA
*18.11.2023




Das PiORAMA feiert Geburtstag!
Das Familienbad wird heute auf den Tag genau zwei Jahre alt.



In diesem Jahr ist die Teilnehmerzahl im Vergleich zu 2024 auf 2.829 Kursbesucher gestiegen.

PiORAMA

Betrieb:

- Besucher 2025 (ohne Kurse, Schulen und Vereine):

Stand 07.10.2025	BAD 89.000 P.	SAUNA* 17.000 P.
-------------------------	-------------------------	----------------------------

* Im Vergleich zum Vorjahr konnten 2025 rund 13.292 Besucher mehr gezählt werden.

Kursangebote → www.piorama.de/courses

- Bei einzelnen Kursen noch Plätze frei (Babyschwimmen 9 - 11 Monate und ab 1 Jahr, Papa/Baby-Schwimmen und Schwangeren-Schwimmen)

BABYS & KLEINKINDER ▪ VON 3 MONATEN BIS 1 JAHR ▪ VON 2 BIS 5 JAHREN	Babyschwimmkurs (9 Kurse bis Weihnachten) Eltern-Kind-Schwimmkurs (1 Kurs bis Weihnachten)
KINDER	Anfängerschwimmkurse Fortgeschrittenenkurse bis DSA in Silber (6 Kurse bis Weihnachten)
ERWACHSENE	Aqua Power (3 Kurse bis Weihnachten) Aqua Rückenfit (1 Kurs bis Weihnachten) Aqua jogging (1 Kurs bis Weihnachten) Aqua fit für Schwangere (1 Kurs bis Weihnachten)

Erweiterungen in Planung: Anfängerschwimmkurse und Technikkurse für Erwachsene

NEU



PIORAMA — Saunaevents

PIORAMA SAUNAEVENT
Eine Reise der Sinne
SAUNA WELTREISE 16 - 24 Uhr
29.11.25
Durchgehendes Aufgussangebot
Beauty-Anwendungen im Dampfbad
Ab 21 Uhr FKK-Schwimmen im ganzen Badbereich
An diesem Tag kein Abendtarif

www.piorama.de
PIORAMA
FAMILIE • SPORT • WELLNESS

NEU

Weitere Termine

- **13.12.2025** von **16 - 24 Uhr:**
»Anno 1216«

ÖFFNUNGSZEITEN SAUNA IM WINTER

Mo-Do: 10 Uhr bis
21 Uhr

Fr-So: 10 Uhr bis
22 Uhr

PIORAMA SAUNAEVENT
Eine Reise der Sinne
SAUNA WELTREISE 15-24 Uhr
23.11.24
Ab 21 Uhr wird das ganze PIORAMA zum Saunaparadies
Halbtündliche Aufgüsse
Beauty-Anwendungen im Dampfbad
An diesem Tag kein Abendtarif

www.piorama.de
PIORAMA
FAMILIE • SPORT • WELLNESS

PIORAMA SAUNAEVENT
28.12.24 15-24 UHR
Mit allen Sinnen
durchs Mittelalter
ANNO 1216
Durchgehendes Aufgussangebot
Beauty-Anwendungen im Dampfbad
Ab 21 Uhr FKK-Schwimmen im ganzen Badbereich
An diesem Tag kein Abendtarif

www.piorama.de
PIORAMA
FAMILIE • SPORT • WELLNESS

PIORAMA SAUNAEVENT
11.01.25 15-24 Uhr
Heiss
durch die Jahrzehnte
70s 80s 90s
Durchgehendes Aufgussangebot
Beauty-Anwendungen im Dampfbad
Ab 21 Uhr FKK-Schwimmen im ganzen Badbereich
An diesem Tag kein Abendtarif

www.piorama.de
PIORAMA
FAMILIE • SPORT • WELLNESS

PIORAMA SAUNAEVENT
14.02.25 17-24 Uhr
MOVIE NIGHT
Durchgehendes Aufgussangebot
Beauty-Anwendungen im Dampfbad
Ab 21 Uhr FKK-Schwimmen im ganzen Badbereich
An diesem Tag kein Abendtarif

www.piorama.de
PIORAMA
FAMILIE • SPORT • WELLNESS

PIORAMA SAUNAEVENT
21.03.25 17-24 Uhr
KULTUR-ZEITREISE
Eintauchen in die Welt der alten Zivilisationen
Durchgehendes Aufgussangebot
Beauty-Anwendungen im Dampfbad
Ab 21 Uhr FKK-Schwimmen im ganzen Badbereich
An diesem Tag kein Abendtarif

www.piorama.de
PIORAMA
FAMILIE • SPORT • WELLNESS

PIORAMA SAUNAEVENT
25.10.25 16-24 Uhr
Heiss
durch die Jahrzehnte
70s 80s 90s
Durchgehendes Aufgussangebot
Beauty-Anwendungen im Dampfbad
Ab 21 Uhr FKK-Schwimmen im ganzen Badbereich
An diesem Tag kein Abendtarif

www.piorama.de
PIORAMA
FAMILIE • SPORT • WELLNESS



PiORAMA – Parkhaus

Stellplätze:

- Anzahl: **rund 200 Stellplätze**, davon sind **50 Dauerstellplätze** (noch Stellplätze frei) + **20 E-Ladepunkte a 22 KW max. Leistung**
- Den **Antrag** finden Sie unter piorama.de/parken/dauerstellplatz
- Das PDF-Formular für einen Dauerstellplatz können Sie direkt bearbeiten und im Anschluss an piorama@stadtwerke-penzberg.de senden.

NEU

Parkpreise:

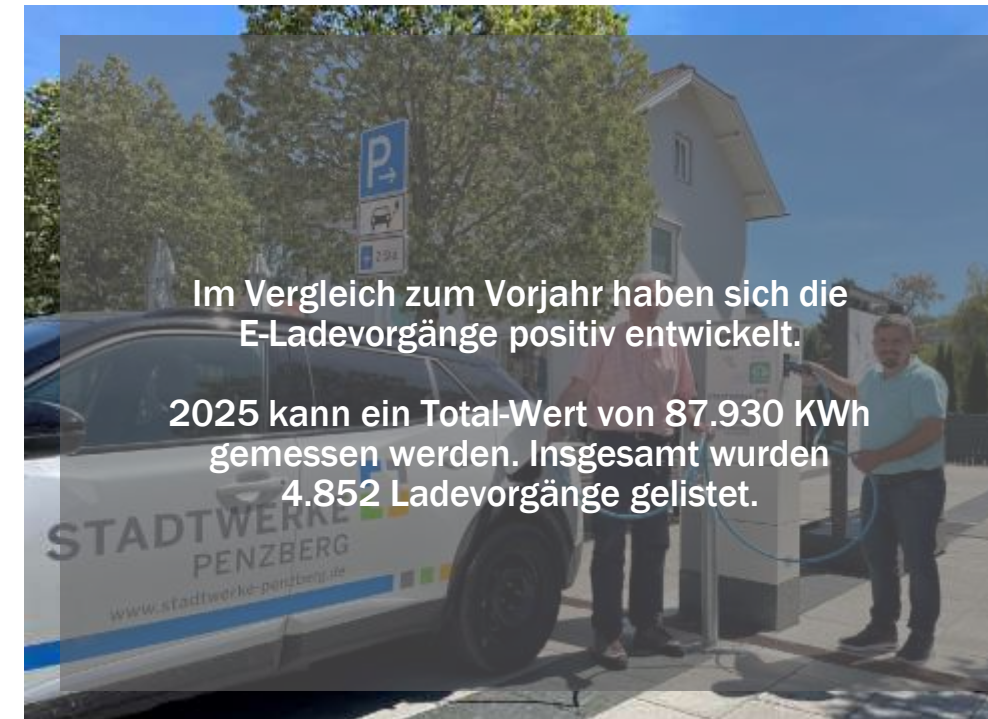
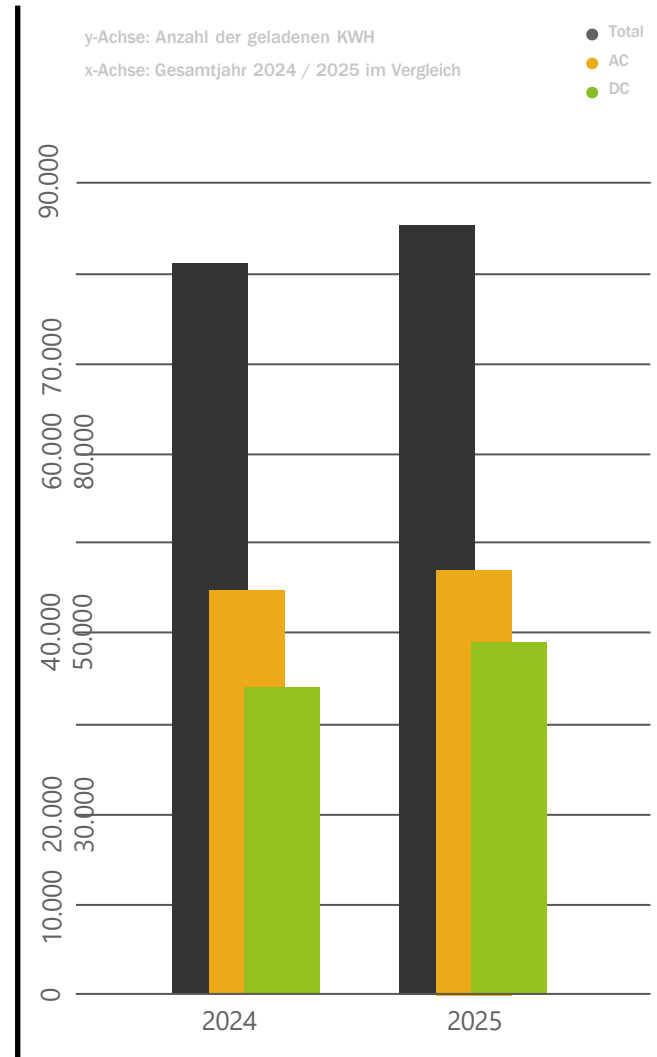
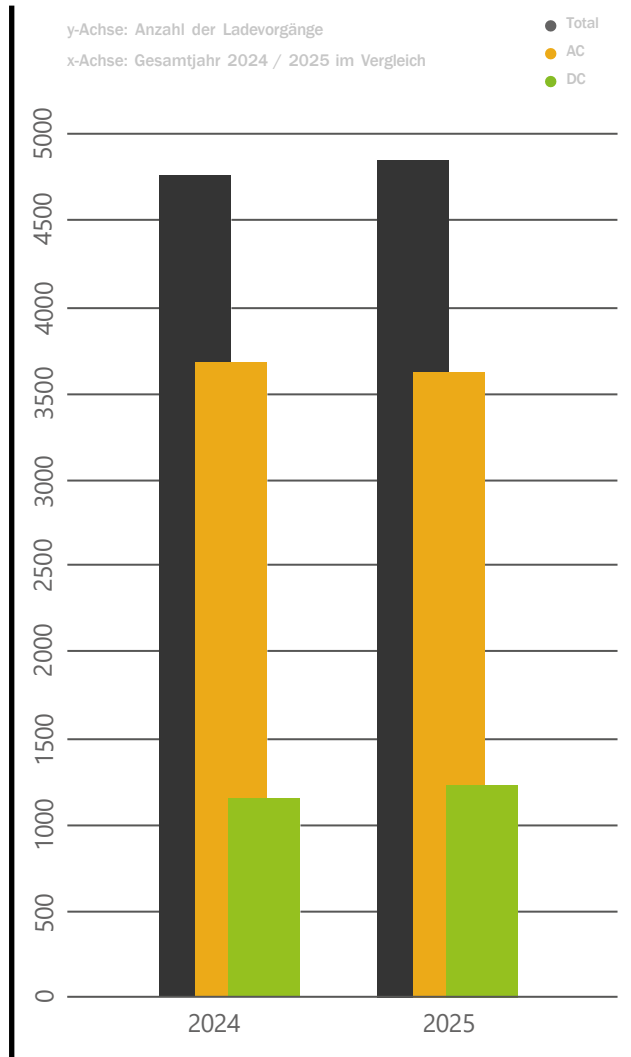
	Preise	Preise Badegäste
MO-SO Kurzparker (max. 60 Min.)* je angefangene Stunde max. Tagesgebühr	frei 2,00 € 15,00 €	frei 1,70 € 5,00 €
* gilt auch für E-Fahrzeuge		

- **Achtung:** Kassenautomat im Parkhaus wechselt nicht mehr. **Bargeldlos zahlen oder mit Karte :)**
- Probleme beim Ein- und Ausfahren aus dem Parkhaus?
Die Anleitung finden Sie unter www.piorama.de/parken/parkpreise

NEU

E-Ladenetz: Die Entwicklung der Ladevorgängen

Standorte: www.lademap.de



		AC	DC	Total
2024	Ladevorgänge	3.630	1.210	4.840
	KWh	~ 47.500	~ 34.400	~ 81.900
2025	Ladevorgänge	3.595	1.257	4.852
	KWh	~ 48.600	~ 39.300	~ 87.930





Eine 10 kWp PV-Anlage kann jährlich zwei durchschnittliche 4-Personen-Haushalte decken.

Energieerzeugung Penzberg — PV-Anlagen

Investitionen 2024: rd. 0,7 Mio. EUR
Investitionen 2025: rd. 0,2 Mio. EUR

PV-Anlage Stadtwerke:

- Leistung: rd. 13 kWp — in Betrieb

PV-Anlage auf dem Parkhaus am PiORAMA:

- Leistung: 135 kWp — in Betrieb

PV-Anlage auf dem PiORAMA:

- Leistung: 113 kWp — in Betrieb

PV-Anlage auf der Layrithzalle:

- Leistung: 300 kWp — in Betrieb

PV-Anlage auf den Wohngebäuden »An den Eichen 1–4«:

- Mieterstrommodell: Leistung: 380 kWp — alle 4 Zeilen in Betrieb

PV-Freiflächenanlage »Gut Hub«:

- Leistung: 3 MWp — in Betrieb

NEU

+ Bestandsanlagen:

Feuerwehr Penzberg:
rd. 150 kWp

Kindergarten Daserweg
rd. 20 kWp

PV-Park Richtung Bichl
rd. 2 x 750 kWp
(Kooperation mit der
Firma





Weitere Investitionen 2025

Energiedienstleistungen:

Investitionen 2024: rd. 0,7 Mio. EUR
Investitionen 2025: rd. 0,2 Mio. EUR



Arbeiten am KU Verwaltungsgebäude nach Aufstockung und Fassadensanierung:

Investitionen 2024: rd. 0,7 Mio. EUR
Investitionen 2025: rd. 0,2 Mio. EUR

Über die Stadtwerke Penzberg

64 Mitarbeiter + 1 Azubi

27 Mitarbeiterinnen

38 Mitarbeiter

Wir sind ein Ausbildungsbetrieb!

Ausbildungen 2026

Trinkwasser: Ausbildung zum Umwelttechnologen für Wasserversorgung

Familienbad: Ausbildung zum Fachangestellten für Bäderbetriebe



Highlights 2025

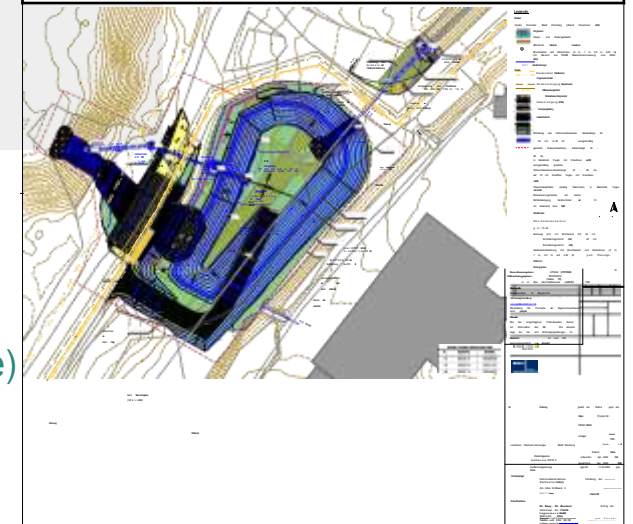


Ausblick ins Jahr 2026

- Kanalbaumaßnahme Sigmundstraße / Karlstraße:
 - Sigmundstraße zweiter Bauabschnitt
 - Ecke Sigmundstraße/Phillipstraße bis Karlstraße
 1. Neue Trinkwasserleitung wird verlegt (PE-Leitung)
 2. Hausanschlüsse werden mit der neuen Leitung zusammengeschlossen und bis zur Grundstücksgrenze ausgebessert
 3. Wasserleitung wird verlegt
 4. Asphaltierarbeiten in der Sigmundstraße Ecke Karlstraße/Sigmundstraße und Gustavstraße/Sigmundstraße (Höhe Stadtapotheke)
- Phillipstraße ab Ecke Sigmundstraße: Fertigstellung Mischwasserkanal und Regenwasserkanal



- Ausbau Regenrückhaltebecken am Bauhof



- Inspektion des Kanalnetzes (zweites Teilgebiet) + Weitere GEA-Maßnahmen
- Weitere Events und Kursangebote im PiORAMA folgen (mehr dazu bald auf der PiORAMA-Webseite)
- Neue Preise PiORAMA
- Glasfaserausbau 2026: Neue Heimat, Heimstätten-Siedlung, Restabschnitt Barbarastr., Restabschnitt Steigenberg West
- Fernwärme: Verdichtungen
- Modernisierung der Webseite



Die Stadtwerke Penzberg sind Ihr starker Partner in der kommunalen Daseinsvorsorge und stellen die lokalen Bedürfnisse im Hinblick auf den Klimaschutz und kritische Infrastruktur sicher.

Das PiORAMA soll mit einem vielfältigem Schwimm- und Saunaprogramm den Freizeitwert der Stadt stärken. Auch trägt das Familienbad dazu bei, sicher Schwimmen zu lernen.

© Kommunalunternehmen Stadtwerke Penzberg
Am Alten Kraftwerk 3, 82377 Penzberg

Tel: 08856 9032 900
FAX: 08856 9032 909
info@stadtwerke-penzberg.de
www.stadtwerke-penzberg.de