

**Die Stadt Penzberg sucht eine/n neue/n Mieter/in
für die Ladenfläche Rathauspassage,
Friedrich-Ebert-Straße 9, 82377 Penzberg
in der „Markthalle“ mit Lager- und Kühlraum**

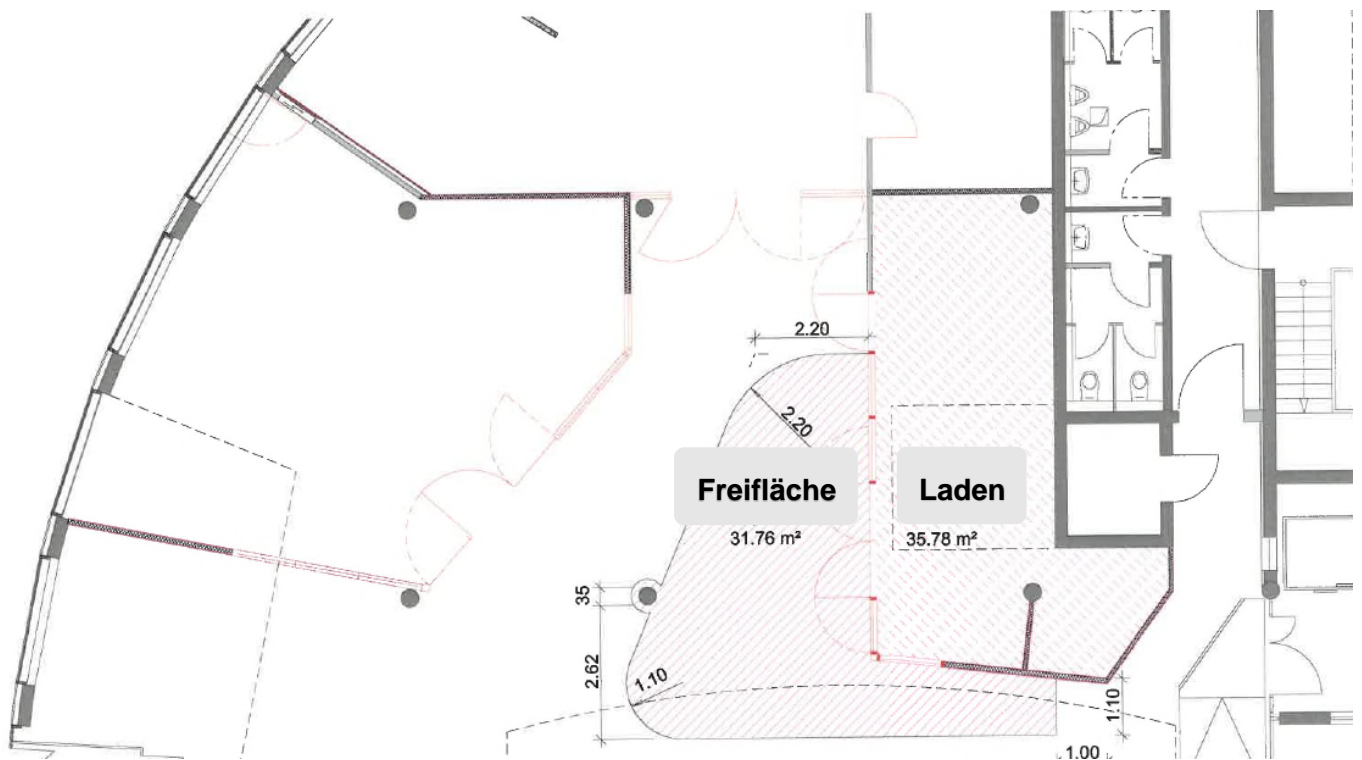
Objektbeschreibung

Die angebotene Fläche befindet sich in der „Markthalle“ der Rathauspassage Penzberg und wird derzeit als Verkaufsfläche für Obst- und Gemüse genutzt.

Des Weiteren befinden sich in der „Markthalle“ eine Metzgerei, eine Bäckerei und eine zuletzt als Feinkostenladen genutzte Ladenfläche (siehe auch Exposé Rathauspassage ehemals Genießer).

Die Rathauspassage befindet sich in zentraler Innenstadtlage, angrenzend an den Penzberger Stadtplatz, zwischen Rathaus und kundenfrequentierten Einzelhandelsgeschäften. Die Lage im Stadtzentrum begünstigt eine hohe Passantenfrequenz und Verweildauer.

Die Tiefgarage bietet eine ausreichende Anzahl öffentlicher Kundenparkplätze. Ein Energieausweis liegt vor.



Verkaufsfläche

letzte Nutzung

Verkaufs- und Nutzfläche

Eigentümer

Verfügbarkeit

Miete

Betriebs- und Heizkostenpauschale

Klimatisierungspauschale

Obst- und Gemüseladen

ca. 67 m²

Stadt Penzberg

ab sofort

475,00 € / mtl. zzgl. USt.

270,00 € / mtl. zzgl. USt.

45,00 € / mtl. zzgl. USt.

Lager- und Kühlraum

Miete

jeweils 35,00 € / mtl. zzgl. USt.

Die Stadt Penzberg sucht eine/n neue/n Mieter/in
für die Ladenfläche Rathauspassage,
Friedrich-Ebert-Straße 9, 82377 Penzberg
in der „Markthalle“ mit Lager- und Kühlraum



STADT
PENZBERG
www.penzberg.de



Bei Interesse senden Sie Ihre Bewerbung an folgende Kontaktdaten:

Ansprechpartner/in

Stadt Penzberg / Karlstraße 25 / 82377 Penzberg
Liegenschaften / Gisela Masgai / ☎ 08856/813-215
✉ liegenschaften@penzberg.de

Für die in dem Exposé gemachten Angaben besteht keine Gewähr.